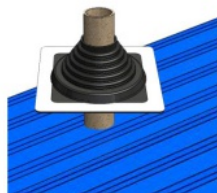


Montage van de dakdoorvoeren



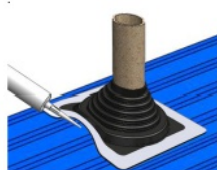
Selecteer de juiste pijp diameter, pas eventueel aan.



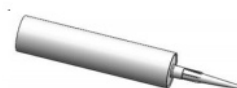
Plaats de dakdoorvoer om de pijp.



Pas de dakdoorvoer aan aan het profiel. Gebruik eventueel een stomp voorwerp, bijvoorbeeld een kunststofhamer.



Breng siliconenkit aan tussen de dakdoorvoer en het dakprofiel.



Bevestig de dakdoorvoer met de schroeven uit de bevestigingsset